

FAIRE GRANDIR BPCE MUTUELLE

Les candidats soutenus par l'UNSA

En 2009, la Mutuelle Nationale des Caisses d'Épargne est devenue BPCE Mutuelle. Récemment, cette dernière a connu une forte croissance avec l'adhésion des entités de la Communauté BPCE. Le projet Pléiade, à son tour, a fait grandir cette communauté, qui compte aujourd'hui près de 16 000 collègues ! BPCE Mutuelle ne cesse donc de voir le nombre de ses adhérents croître, au bénéfice de nous tous. À terme, elle pourrait devenir la mutuelle du Groupe.

Une « vraie » mutuelle !

BPCE Mutuelle est une personne morale de droit privé à but non lucratif. Il est important de rappeler que BPCE Mutuelle n'a pas pour objectif de rémunérer des actionnaires !

Fin 2020, BPCE Mutuelle comptait déjà près de 65 000 adhérents, pour plus de 130 000 personnes protégées. Avec 0% de taux d'endettement et des fonds propres de 128 millions d'euros, des frais de gestion parmi les plus bas du marché, sa situation est tout à fait saine. Ce qui permet d'envisager l'avenir avec optimisme et ambition.

Améliorer la qualité de service

Depuis 2019, le service de relation clientèle de BPCE Mutuelle est certifié NF Service par l'AFNOR.

BPCE Mutuelle a pris de nombreux engagements vis-à-vis de ses adhérents : remboursements des prestations reçues par flux automatique sous 24h (et sous 5 jours en traitement manuel), traitement des mails et demandes internet sous 5 jours, 80% des appels téléphoniques pris en moins de 3 minutes.

Développer de nouveaux services complémentaires

Le saviez-vous ? Le service de téléconsultation Santéclair, accessible 24h sur 24 et 7 jours sur 7, est désormais élargi à plus de 15 spécialités (dont la médecine générale bien entendu, mais aussi la pédiatrie, la gynécologie, la psychiatrie, la dermatologie...) **sans limitation du nombre de consultations**. Le réseau partenaire Santéclair continue par ailleurs à s'étendre. Et est toujours très pratique pour comparer les tarifs.

En matière d'aide auditive, d'optique et de soins dentaires, BPCE Mutuelle s'est engagée à prendre intégralement en charge la partie complémentaire sur les paniers de soins « 100 % Santé », **sans répercussion dans nos cotisations, en absorbant l'impact de cette nouvelle obligation**.

BPCE Mutuelle a également décidé de prendre en charge quatre consultations de psychologue (jusqu'à 60€ par séance) intervenues entre le 22 mars et le 31 décembre 2021.

De nouvelles offres et services sont par ailleurs en cours d'élaboration.

Votre mutuelle grandit et, avec elle, le nombre d'élus chargés de vous représenter. Lors des dernières élections, 8 délégués (4 titulaires et 4 suppléants) avaient été élus, tous supportés par l'UNSA.

Cette année, vous devez en élire 24 (12 titulaires et 12 suppléants) ! car la section de vote est étendue à toute la communauté BPCE.

Ces élections sont importantes car les délégués sont le point d'entrée pour remonter les remarques et les demandes des salariés de BPCE. Et ce sont eux qui élisent les administrateurs de BPCE Mutuelle.

L'UNSA communauté est donc mobilisée pour soutenir nos 24 candidats, issus des différentes entités de la Communauté BPCE (BPCE-SA, BPCE-SI, BPCE IT, BPCE Financement, BPCE Achats...).

**N'hésitez pas à contacter vos élus UNSA,
pour des informations sur la Mutuelle et autres.**

Tous nos candidats

LES TITULAIRES



Aldea **CATALIN**
BPCE SI



Nathalie **BORNARD**
BPCE Achat



Frédéric **CHEREAULT**
BPCE SI



Emmanuelle **DUCOUX-BAREGE**
BPCE Financement



Bruno **HAROUTIOUNIAN**
BPCE Financement



Céline **HAUMESSER**
BPCE SI



Anne **LATTY**
BPCE SA



Alix **LECOUCVEY-BRILLE**
BPCE SA



Valère **LEROUGE**
BPCE SI



Jean-Marie **LOUZIER**
BPCE SA



Philippe **MARPEAU**
BPCE SA

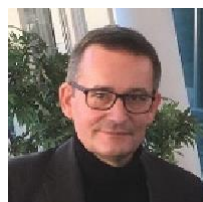


Lionel **NORTE**
BPCE-IT

LES SUPPLÉANTS



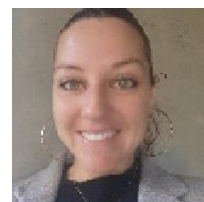
Thierry **MBOUTCHANG**
BPCE SA



Jean-Louis **LE MOUELLIC**
BPCE SA



Abdelaziz **MEHDAOUI**
BPCE Solutions Crédit



Sarah **AMAH**
BPCE Financement



Gwendoline **PINTO**
BPCE Financement



Michèle **BACHMANN**
BPCE SA



Xavier **SPANEUT**
BPCE SA



Gaëlle **YOLLANT**
BPCE SA



Frédéric **TREANGLE**
BPCE SA



Anne-Marie **BRUIN**
BPCE SA



Mehand **MOBAREK**
BPCE SA



Brigitte **LACHENY**
BPCE-IT